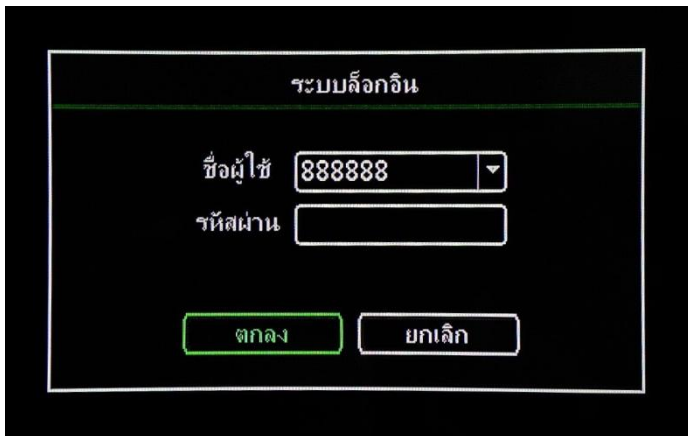


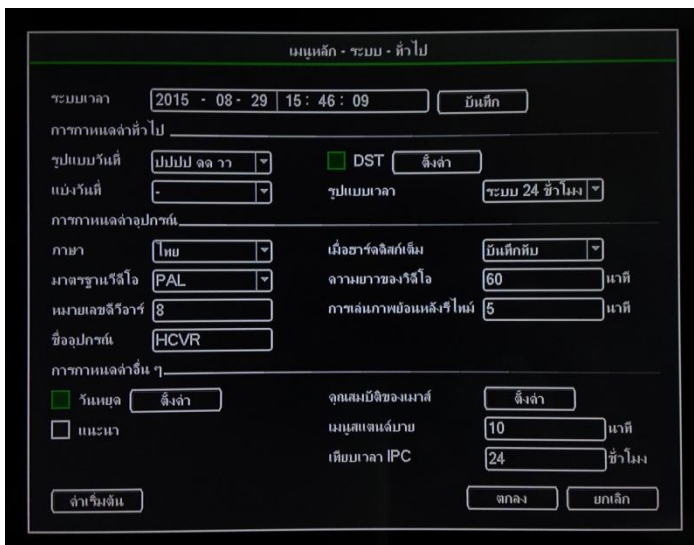
## คู่มือการใช้งานเครื่องบันทึก HDCVI



1.การล็อกอินใช้ User : 88888 Password:ไม่ต้องใช้→ตกลง



2.การตั้งค่า : เวลา , วันที่ , ภาษา , รูปแบบการบันทึก



2.1เมนูหลัก→ระบบ→หัวใจ →ตั้งเวลา,วันที่→เลือกระบบ

2.2การกำหนดค่าทั่วไป →รูปแบบวันที่ →รูปแบบเวลา

2.3 การกำหนดค่าอุปกรณ์ →เปลี่ยนภาษา ,มาตรฐานวิดีโอ,หมายเลขวีดีอาร์,ชื่ออุปกรณ์ , เมื่อฮาร์ดดิสก์เต็ม, ความยาววิดีโอ, การเล่นเกมย้อนหลังใหม่

2.4การกำหนดค่าอื่นๆ →วันหยุด,แนะนำ,คุณสมบัติของเมาส์,เมนูแสดงนับถอย,เทียบเวลาIPC

### 3.Format HDD



เข้าเมนูหลัก →ขั้นสูง →การจัดการฮาร์ดดิสก์

3.1หัวข้อ SATA จะมีให้เลือก ฮาร์ดดิสก์1,2

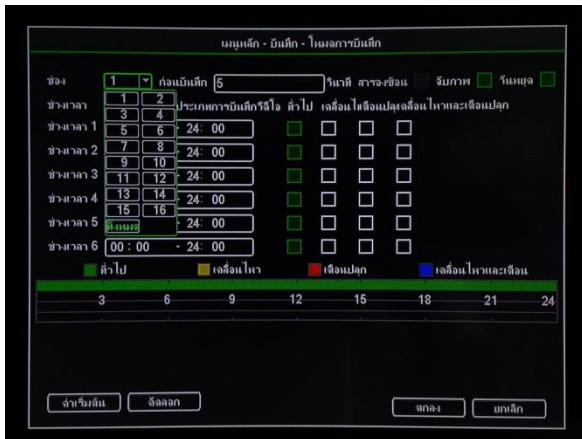
3.2HDD →เลือกบันทึก HDD1 หรือHDD2

3.3ช่องรายการ HDD →สามารถเลือกได้ว่ากล้องแต่ละตัวจะบันทึก HDD1 หรือ HDD2

3.4ตั้งค่าการเตือนภัย →ประเภทเหตุการณ์,เปิดใช้งานสวิทช์,เตือนภัยเอาต์พุตช่วงเวลา , คำเตือนหน้าจอ , อัฟโหลดการเตือนภัย , ส่งอีเมล

3.5ดิสก์ →เลือกฟอร์แมตดิสก์ →ปฏิบัติงาน

#### 4.การตั้งค่าการบันทึก



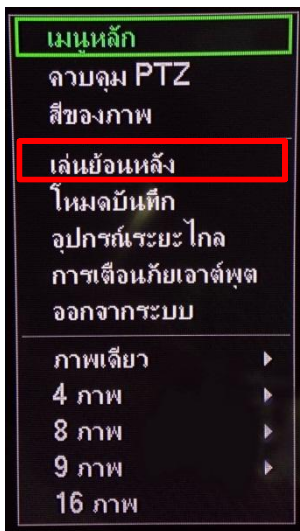
เมนูหลัก → บันทึก → โหลดการบันทึก

4.1ช่อง → เลือกทั้งหมด

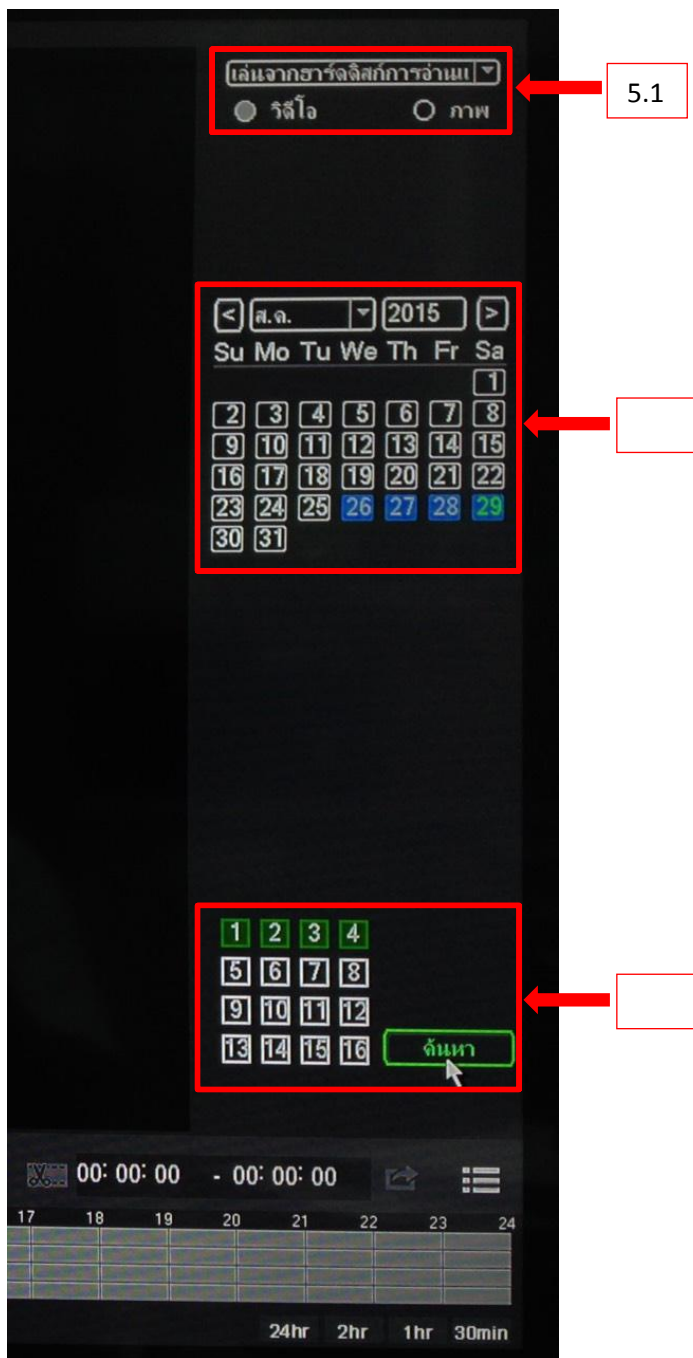
4.2ช่วงเวลา → เลือกทั้งหมด

4.3คัดลอก → คัดลอกไป → ทั้งหมด → ตกลง

#### 5.การดูย้อนหลัง Playback



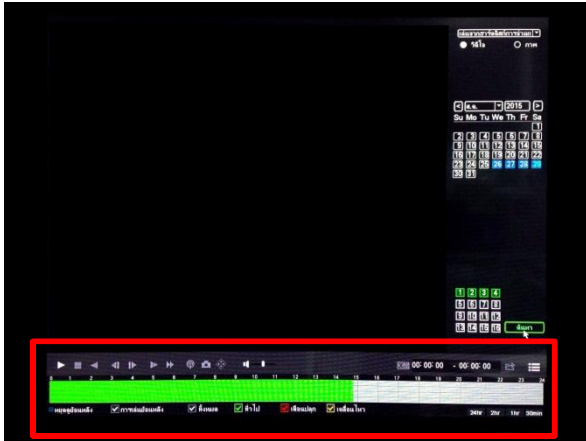
เมนูหลัก → บันทึก → เล่นย้อนหลัง



5.1 เลือกเด่นจากฮาร์ดดิสก์การอ่านและการเขียน→เลือกวิดีโอ

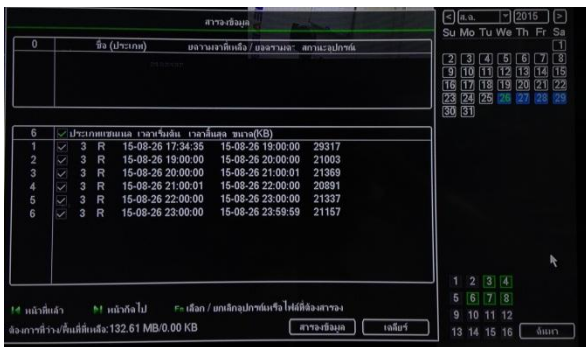
5.2เลือก วัน/เดือน/ปี ที่ต้องการดูย้อนหลัง

5.3เลือกช่องกล่องที่ต้องการดูย้อนหลัง→เลือกค้นหา



5.4เลือกช่วงเวลาที่ต้องการดูย้อนหลัง

## 6.การสำรองข้อมูล Back up



เมนูหลัก→บันทึก→การสำรองข้อมูล→เลือกสำรองข้อมูล

6.1สำรองข้อมูล อุปกรณ์ที่เลือกไว้(เลือกHDD)

6.2สำรองเส้นทาง→เลือกพื้นที่การบันทึก

6.3ประเภทการบันทึกวิดีโอ→เลือกทั้งหมด→ช่อง→เลือกช่องที่ต้องการบันทึก

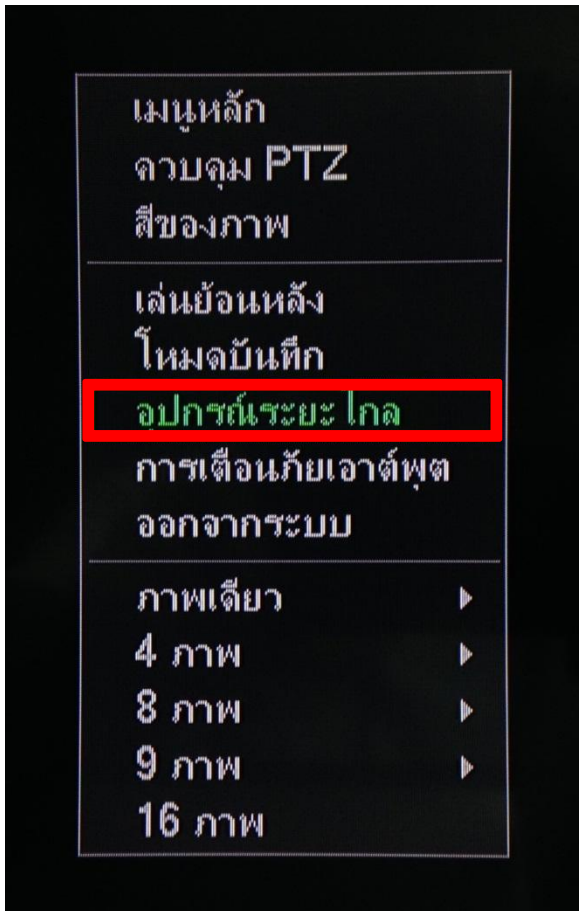
6.4รูปแบบไฟล์→เลือก H264

6.5 เวลาเริ่มต้น→เลือก วัน/เดือน/ปี,ช่วงเวลา

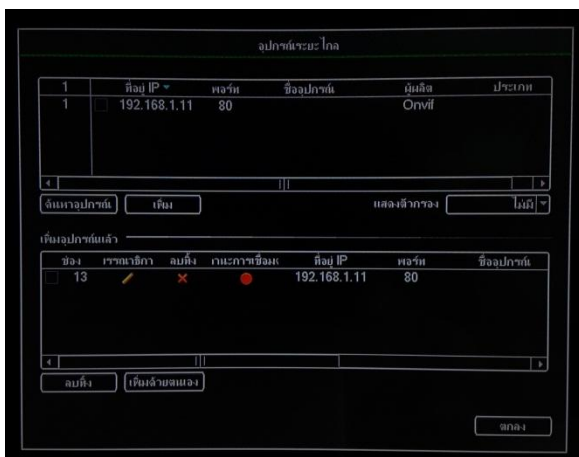
6.5 เวลาสิ้นสุด→เลือก วัน/เดือน/ปี,ช่วงเวลา

6.6 เมนูเพิ่ม→เพิ่มวิดีโอที่เลือกไว้→เลือกสำรองข้อมูล

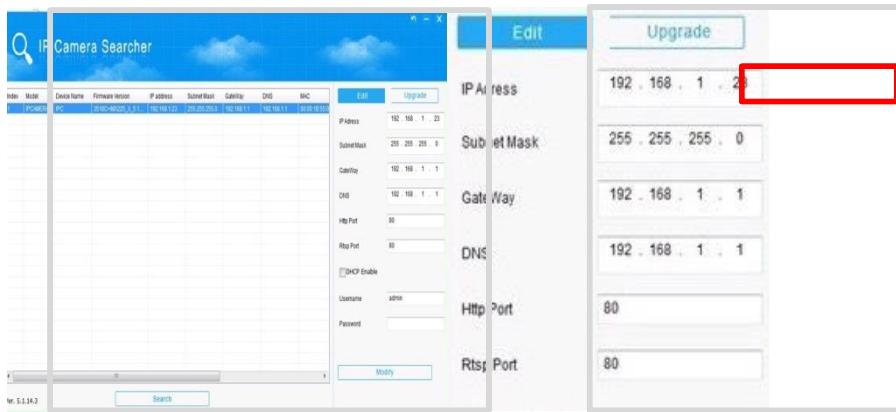
## 7.การต่อกล้อง IP (ต่อได้ 4 CH)



เลือกเมนูหลัก→อุปกรณ์ระยะไกล

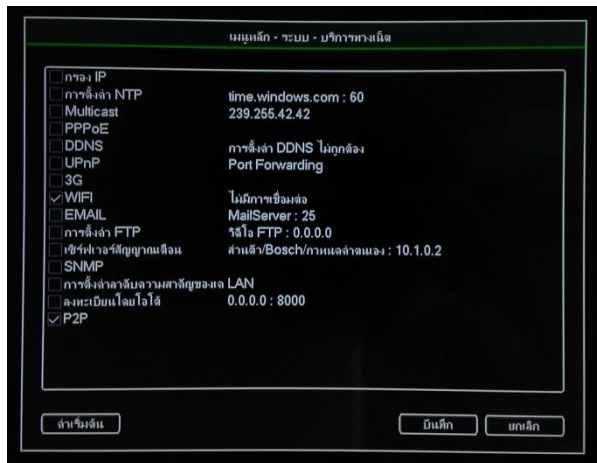


7.1 ค้นหาอุปกรณ์→เลือกเพิ่มแต่ละกล้องตามที่อยู่ IP ที่ขึ้นให้→เลือกเพิ่ม



7.2 กรณีต้องการเปลี่ยน IP ของกล้องให้ลง โปรแกรม IP CAMERA SEACHER ในแผ่นCDที่แถมในตัวเครื่องบันทึก และต่อกล้องกับคอมพิวเตอร์แล้วใช้โปรแกรมIP CAMERA SEACHER ในการแก้ไขเลขที่ IP

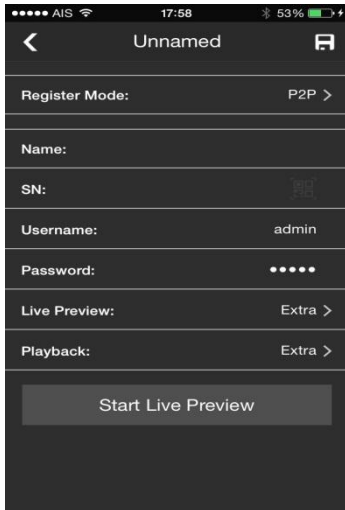
### 8. การดูผ่านมือถือ



เมนูหลัก→ระบบ→บริการทางเน็ต→ดับเบิลคลิกที่หัวข้อ P2P

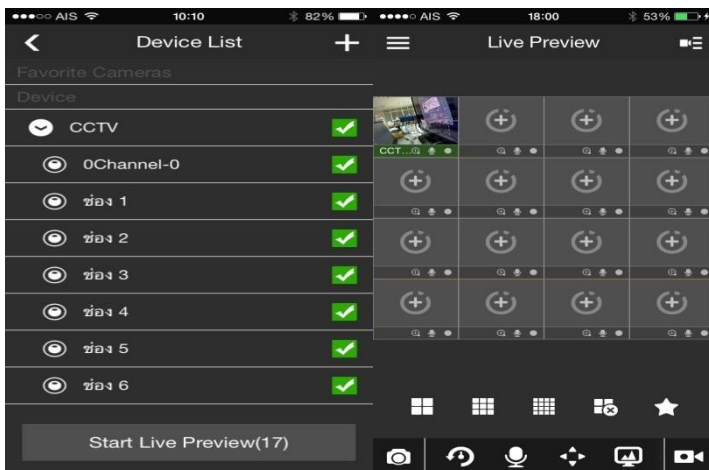


8.1 ที่หน้า P2P สแกน QR Codeหรือ โหลด App iMMS Lite



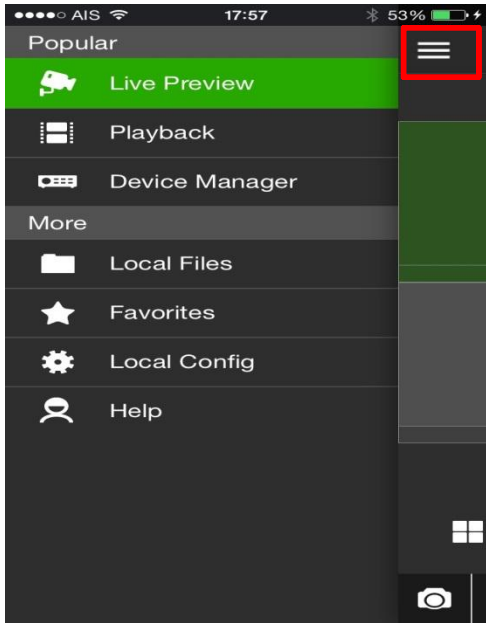
8.2 Name: ตั้งชื่อได้ตามต้องการ

8.3 SN:สแกนQR Code หมายเลข Serial ตามข้อ 8.1



8.4 เลือกกล้องที่ต้องการเปิดดู กด Start Live Preview เพื่อดูกล้องที่เลือกไว้





8.5 การดูย้อนหลังผ่านมือถือ→เลือกเมนู Popular→เลือก Playback

