

ขั้นตอนการอัปโหลด Firmware OTA จากคอมพิวเตอร์ลงเครื่องรับ dBy Receiver



1. จัดเตรียมอุปกรณ์ที่ต้องใช้ในการอัปโหลด Firmware OTA



dBy_Upgrader.zip

โปรแกรมสำหรับ Upload firmware
(ดาวน์โหลดได้ที่ www.leotech.co.th)



OTA_v2_dBy_LEO-809.bin

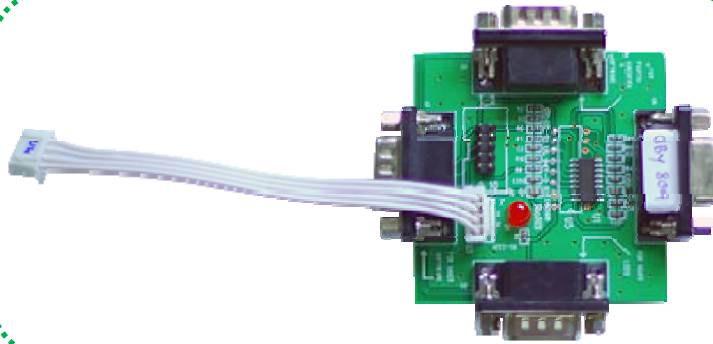


OTA_v2_dBy_LEO-809v1.bin



OTA_v2_dBy_LEO-809nano.bin

Firmware OTA ของแต่ละรุ่น
(ดาวน์โหลดได้ที่ www.leotech.co.th)



สายสำหรับอัปโหลดผ่าน port RS-232

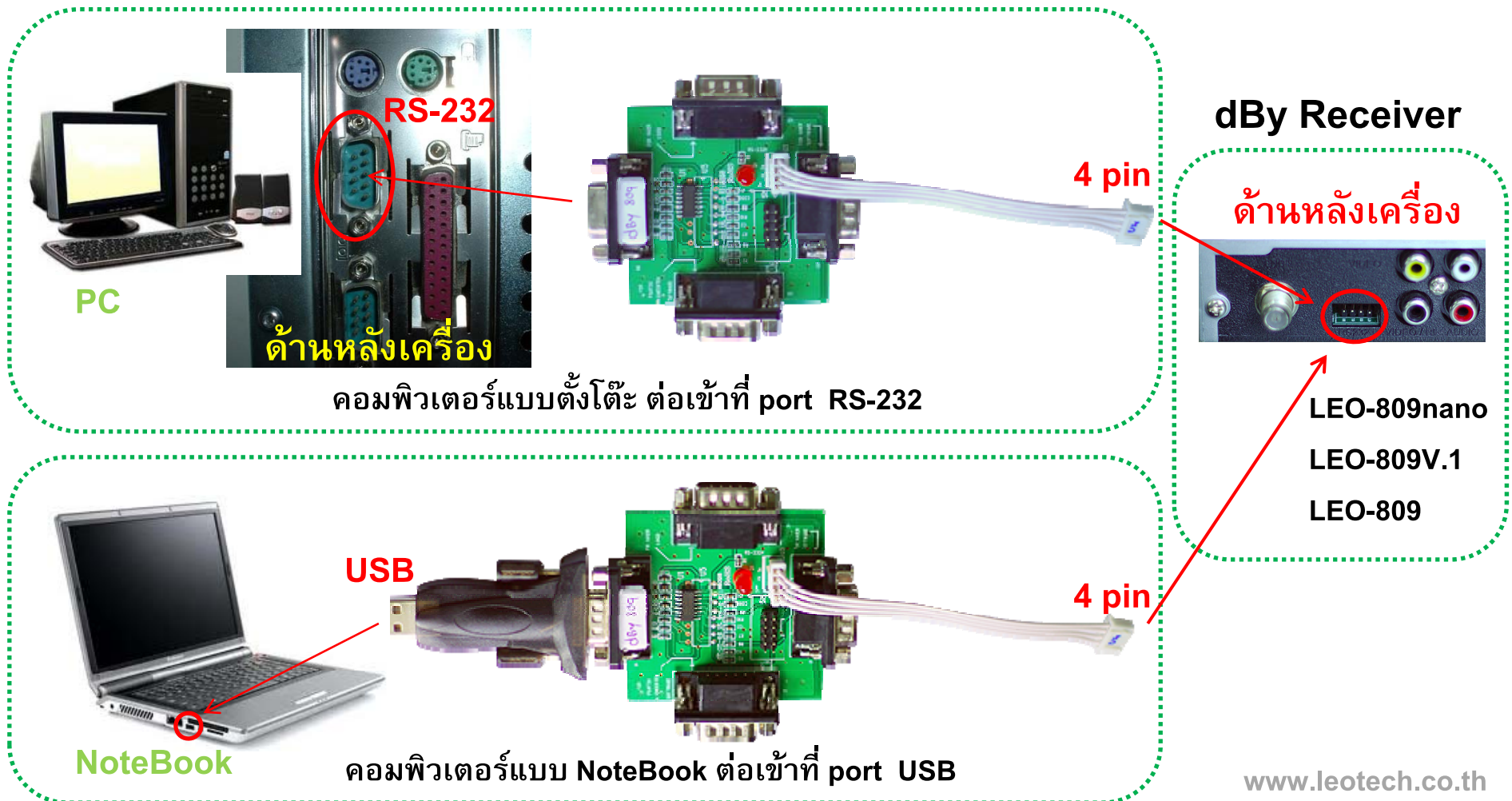


USB to RS232 Adapter (สำหรับต่อกับ USB)

ขั้นตอนการอัปเดต Firmware OTA จากคอมพิวเตอร์ลงเครื่องรับ dBy Receiver



2. ต่อสายสำหรับอัปเดตเข้ากับเครื่องคอมพิวเตอร์และเครื่องรับ dBy Receiver



ขั้นตอนการอัปเดต Firmware OTA จากคอมพิวเตอร์ลงเครื่องรับ dBy Receiver



3. เปิดโปรแกรมสำหรับ Upload firmware

คลิกเพื่อเปิดโปรแกรม

The screenshot shows a file explorer window with several files. The file 'dBy_Upgrader' (Upgrade MFC Application) is circled in red. A red arrow points from this file to the 'STB upgrader Ver 4.0.1 - Step 1: Configure' dialog box. The dialog box has the following fields:

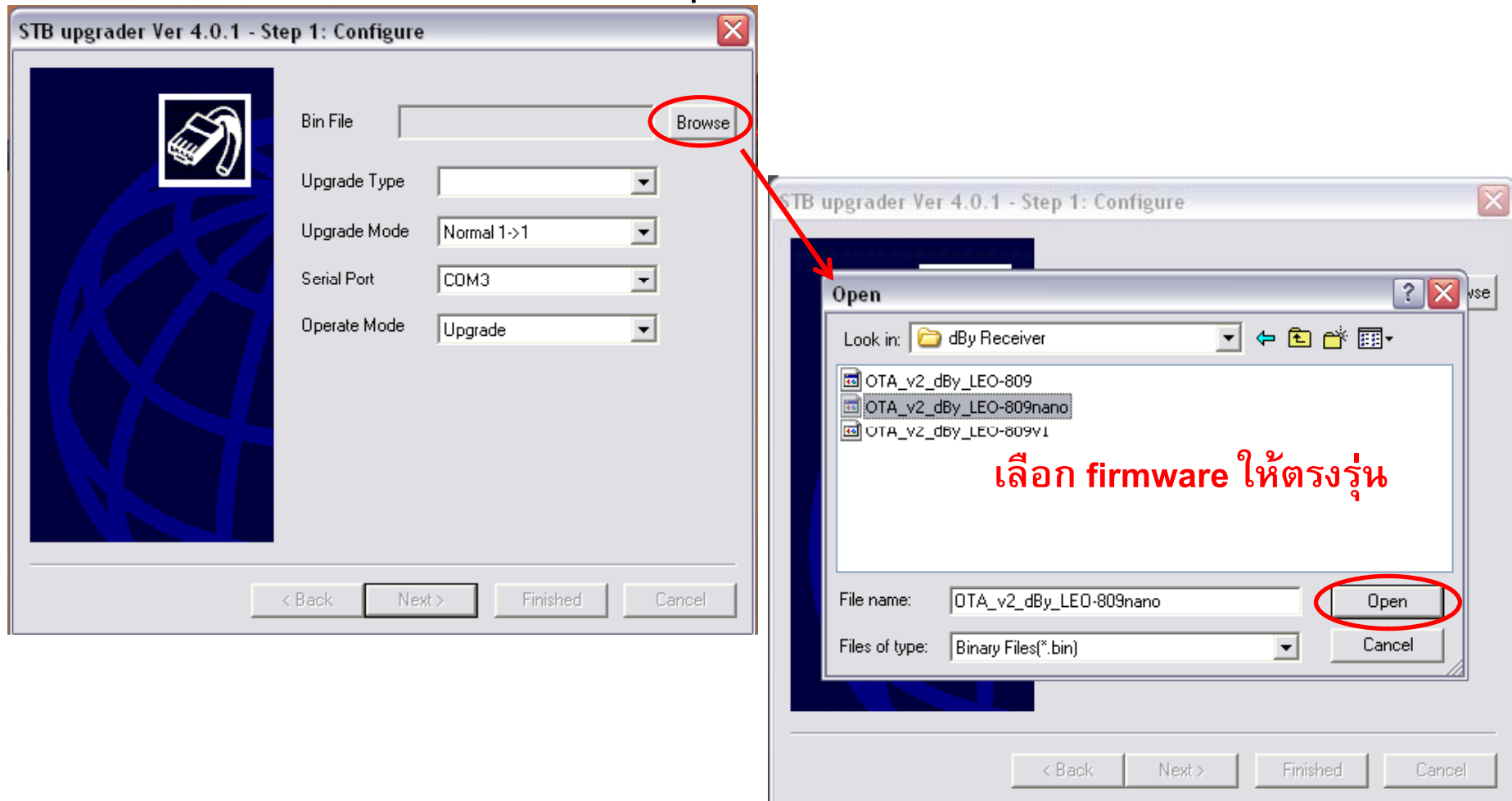
- Bin File: Browse
- Upgrade Type:
- Upgrade Mode: Normal 1->1
- Serial Port: COM3
- Operate Mode: Upgrade

At the bottom of the dialog box, there are buttons for '< Back', 'Next >', 'Finished', and 'Cancel'.

ขั้นตอนการอัปเดต Firmware OTA จากคอมพิวเตอร์ลงเครื่องรับ dBy Receiver



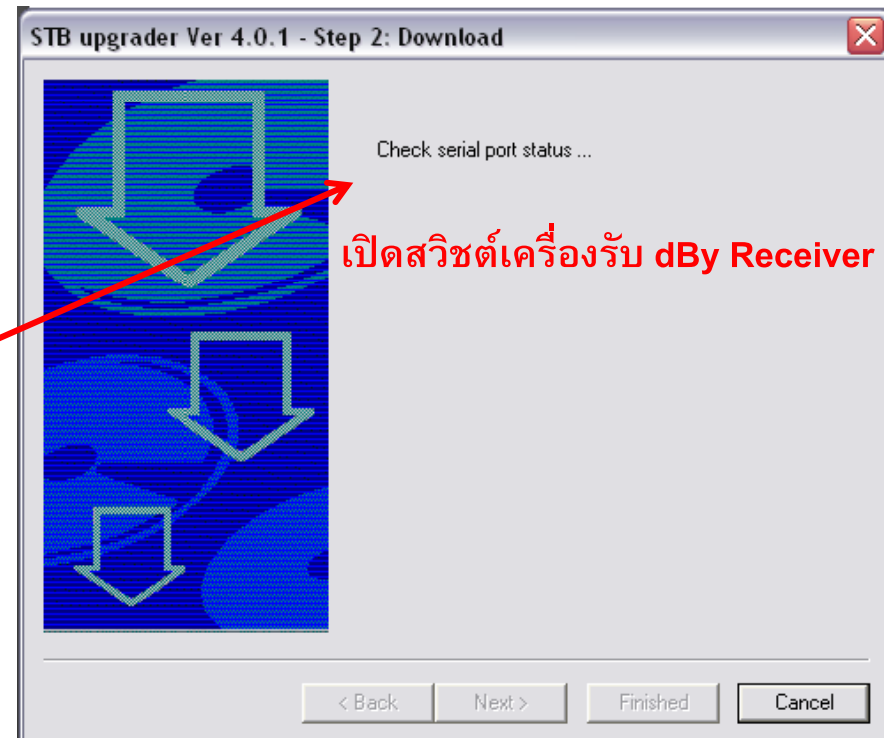
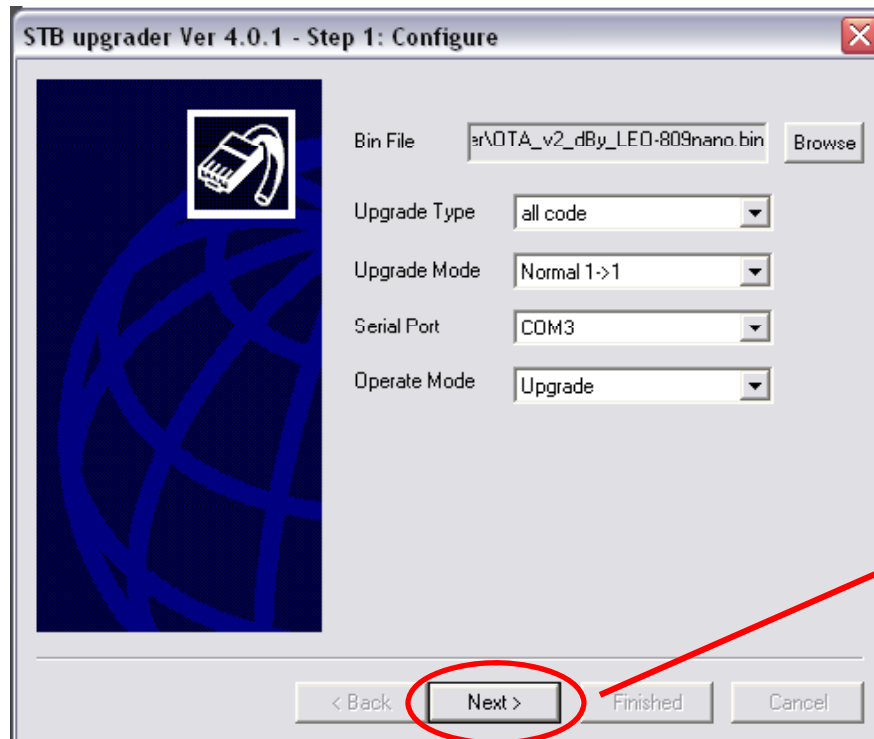
4. กดที่ Browse เพื่อเลือก firmware รุ่นที่ต้องอัปเดต



ขั้นตอนการอัปเดต Firmware OTA จากคอมพิวเตอร์ลงเครื่องรับ dBy Receiver



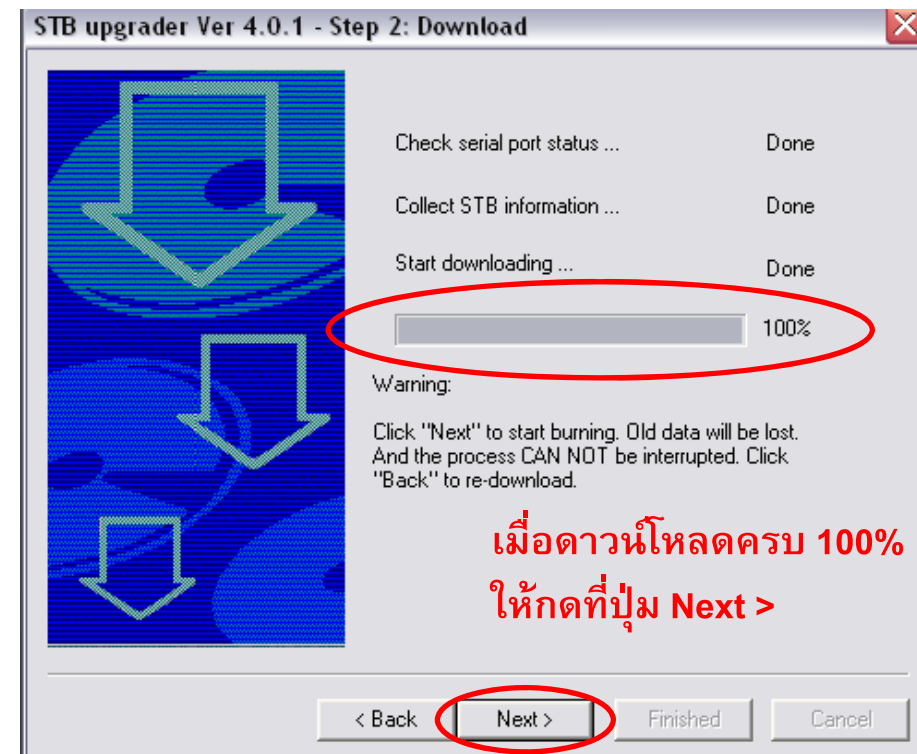
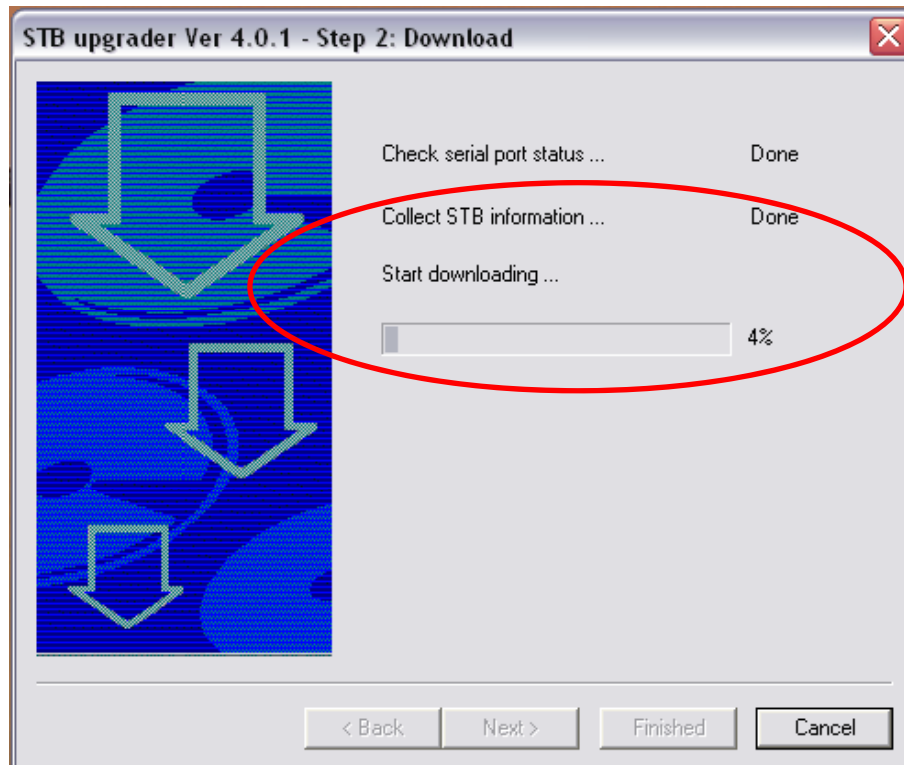
5. กดที่ปุ่ม Next>



ขั้นตอนการอัปเดต Firmware OTA จากคอมพิวเตอร์ลงเครื่องรับ dBy Receiver



6. เมื่อเปิดสวิตช์เครื่องรับ dBy Receiver โปรแกรมจะ Start downloading...



ขั้นตอนการอัปเดต Firmware OTA จากคอมพิวเตอร์ลงเครื่องรับ dBy Receiver



7. เป็นอันเสร็จสิ้นการอัปเดต ให้กดที่ปุ่ม **Finished**
เครื่องรับ dBy Receiver จะทำการปิด-เปิดเครื่องโดยอัตโนมัติ

